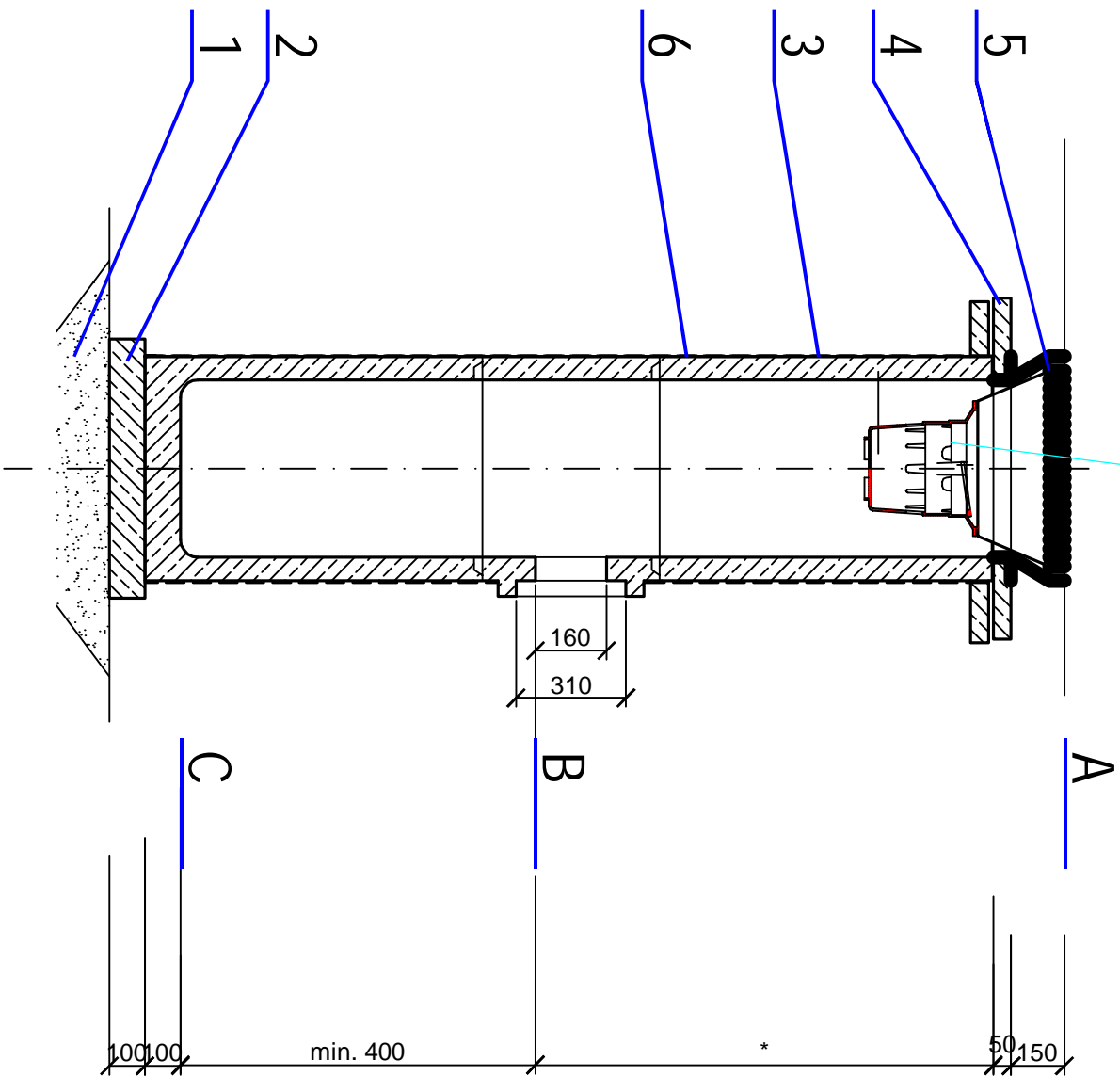


łapacz zanieczyszczeń



NR	WYSZCZEGÓLNIENIE
1	Podsypka
2	Płyta fundamentowa
3	Rura betonowa DN500
4	Pierścień odciążający
5	Wpust żeliwny typu ciężkiego D400
6	Izolacja zewnętrzna: ABIZOL 1XR + 2XP

\* – wysokość zależna od zagłębienia wylotu

Tytuł rysunku		Nazwisko		upr. nr	Data	Podpis
WPUST ULICZNY		Projektował:	inż. Jan Włika	5677	04.2019	
		Sprawił/dził:		Włm		
		ECJ-architek				
		Projektował:				
		ECJ-architek				
Obiekt		Sprawił/dził:				
PRZEBUDOWA DROGI POWATOWEJ NR 1928D		Włm				
W MIEJSCOWOŚCI WOJNOWICE-GMINA CZERNICA		Projektował:				
		ECJ-architek				
Inwestor		Sprawił/dził:				
POWIAT WROCŁAWSKI		ECJ-architek				
UL. TADEUSZA KOŚCIUSZKI 131:50-440 WROCŁAW						

